

# CNC - Bearbeitungszentrum AT-930

## in Portalausführung

für Einzel- oder Serienfertigung mit den Bearbeitungsfunktionen:

- Formatieren ( Sägen oder Fräsen)
- Fräsen
- Bohren
- Sägen und Nuten



inkl. 5-Achstechnologie

Bearbeitungsgröße:  
8.500 mm x 2.800 mm

16 kW 2-Achskopf  
A - Achse +/- 100°  
C - Achse +/- 362°

Werkzeugaufnahme HSK-63F

mitfahrender Tellerwechsler 16  
Plätze  
inkl. Sondersägeplatz D=500 mm

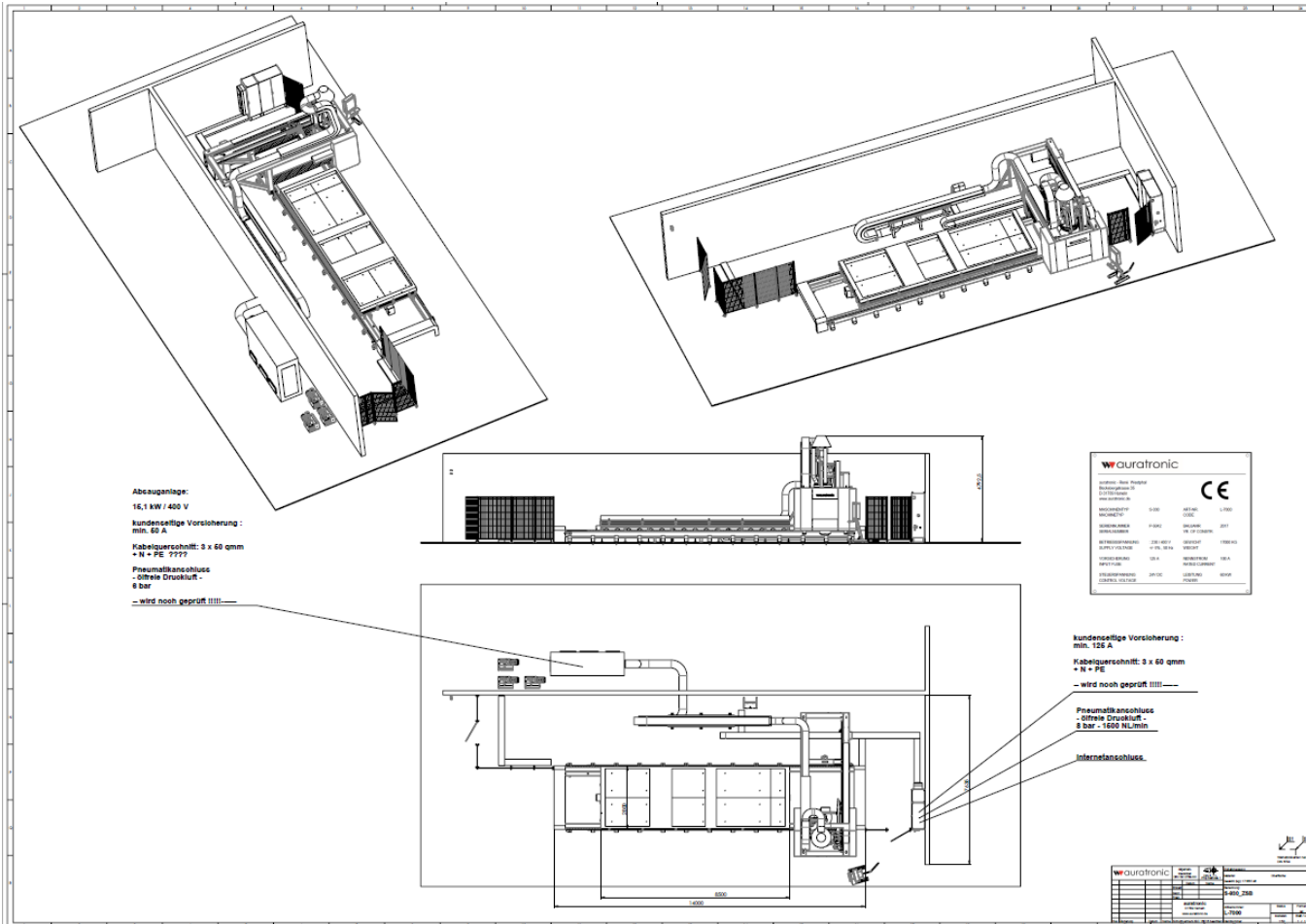
diverse Optionen, Größen und  
Sonderabmaße auf Anfrage

CNC - gesteuerte  
Absaughaube

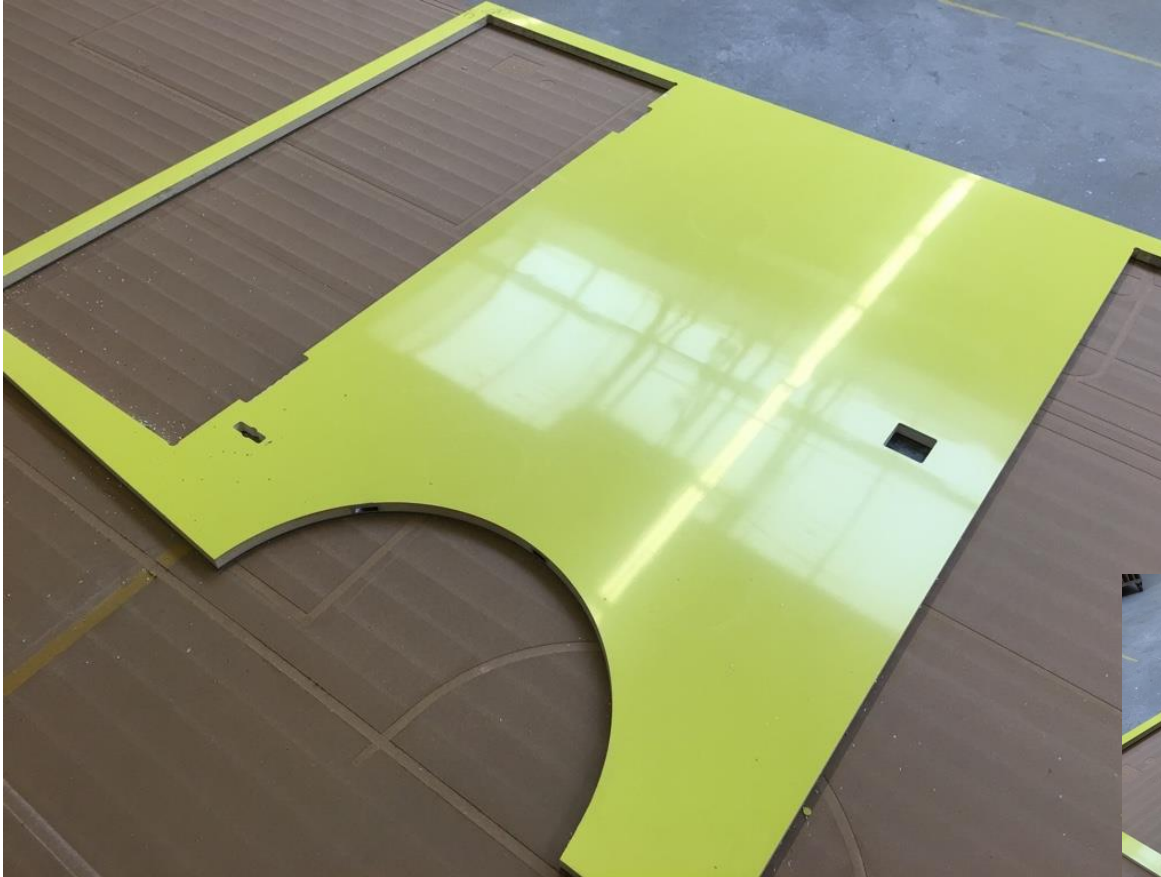
16 - fach Tellerwechsler  
inkl. Sägeblattstation



Klicken Sie auf das Bild um zu  
dem Video zu gelangen.



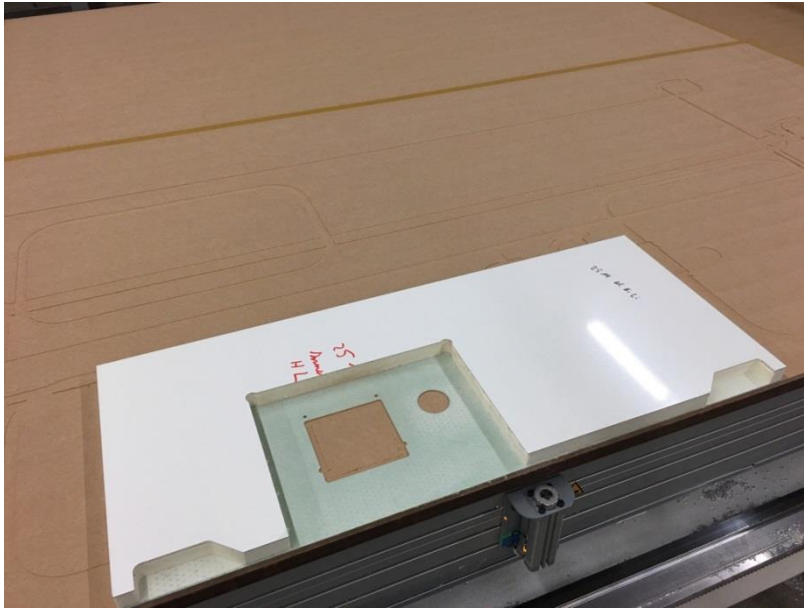
Gestaltung im 3D-CAD System unter Beachtung Ihrer Umgebungs - verhältnisse



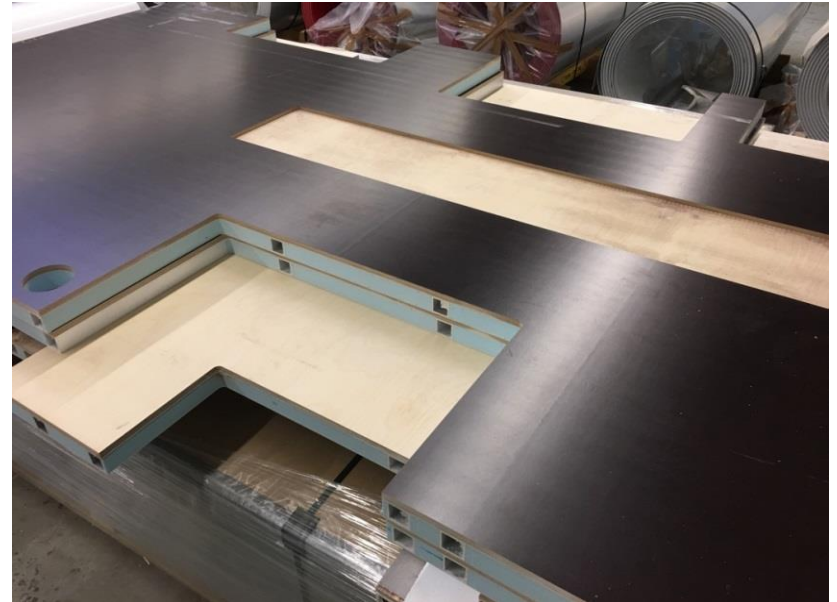
diverse Werkstücke



## diverse Werkstücke



diverse Werkstücke



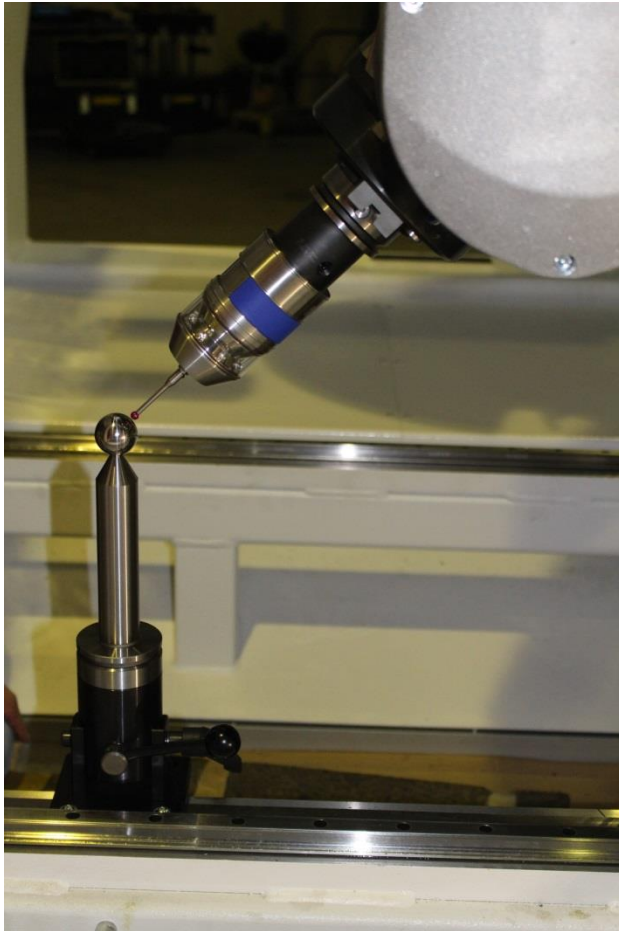


CNC - Steuerung  
Siemens 840 DSL

optional:

Heidenhain  
CNC - Steuerung

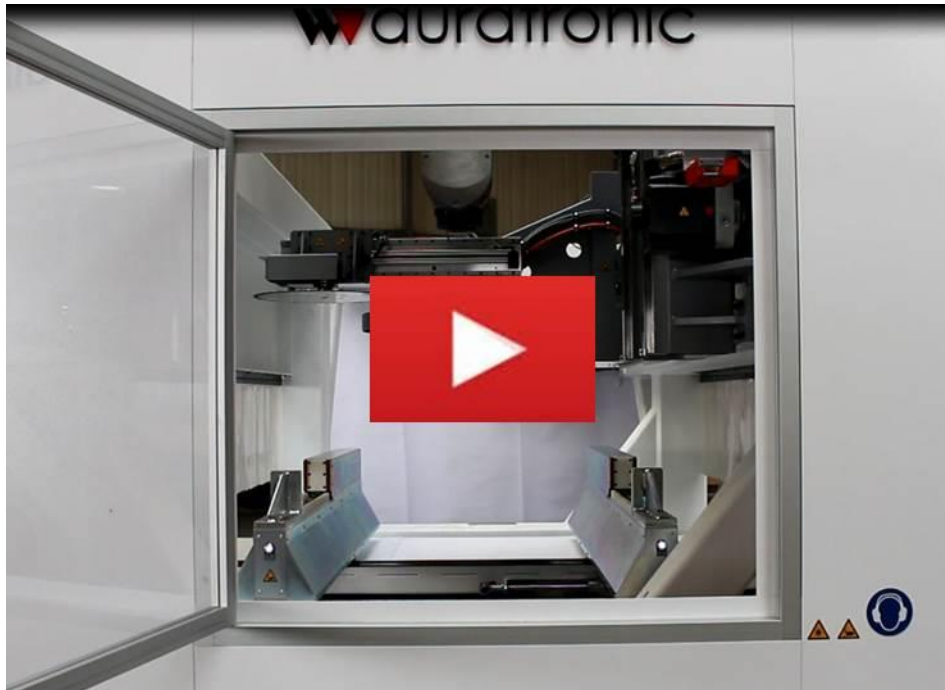




Messtastersystem  
zur Vermessung von Werkstücken

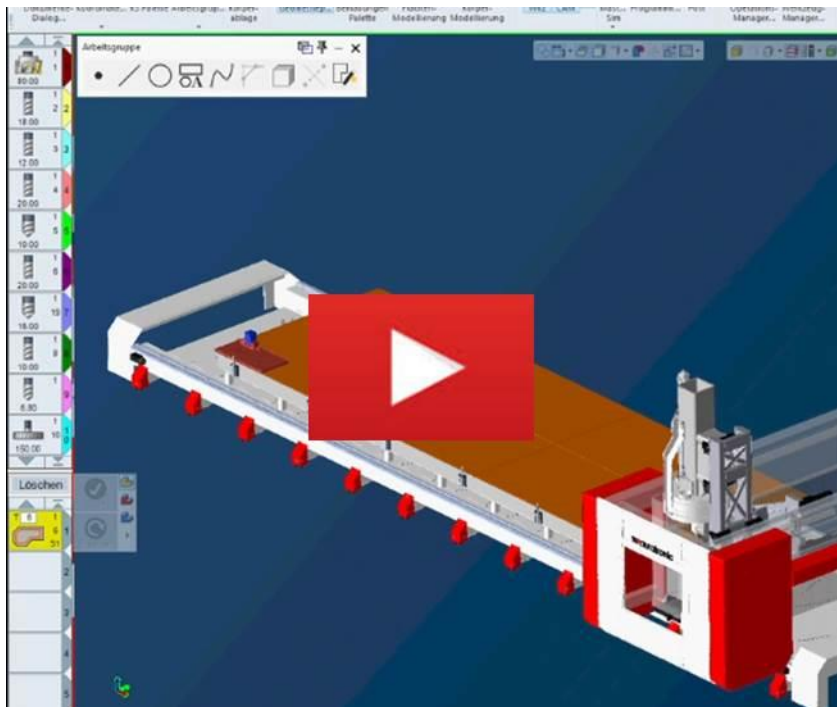
sowie

zum Einmessen des 5-Achskopfes  
für die RTCP Kompensation



Werkzeugwechselsystem

Klicken Sie auf das Bild um zu dem Video zu gelangen.



CAD / CAM – System

mit Maschinensimulation  
und Postprozessor

Klicken Sie auf das Bild um zu  
dem Video zu gelangen.



Für Rückfragen stehen wir Ihnen  
jederzeit zur Verfügung:  
kontaktieren Sie unsere Homepage:  
[www.auratronic.de](http://www.auratronic.de)

rufen Sie uns an:  
**+49 5151 96 191 49**

oder  
senden Sie eine E-Mail an:  
[info@auratronic.de](mailto:info@auratronic.de)